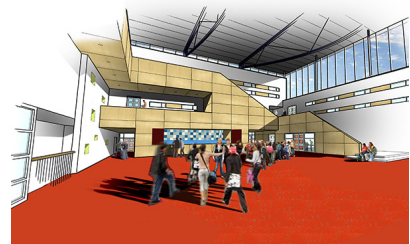
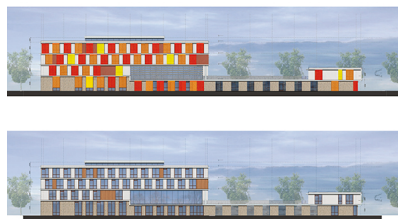


project
Fioretti College

architect
Hans Goverde



Het ontwerp voor het Fioretti College is ontstaan uit een synthese van het programma en de stedenbouwkundige situatie - een waterrijke, groene omgeving. De school en de sportzalen zijn in aparte volumes ondergebracht. Zo wordt de school een 'villa in het groen', die qua typologie aansluit bij de naastgelegen bebouwing. Met het nieuwe gebouw stapt de school over van de klassieke opzet met lokalen naar een nieuwe lesmethode met open leervelden in 'onderwijshuizen' rondom het centrale atrium.

jaar
2006 -

BVO
13.757 m²

disciplines
architectuur

thema's
onderwijs

projectteam
Wouter Deen, Martin van Kessel, Wouter IJssel de Schepper, Joost van der Kooij, Paul Tobé,
Katrien Joosten

project
Fioretti College

architect
Hans Goverde

kraaijvanger ●

Watertorenweg 336
PO Box 4003
3006 AA Rotterdam

t +31 (0)10 498 92 92

mail@kraaijvanger.nl
www.kraaijvanger.nl