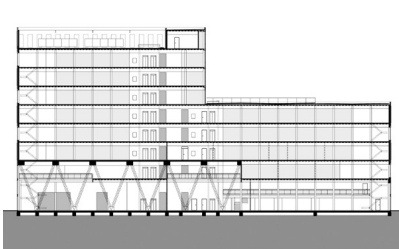
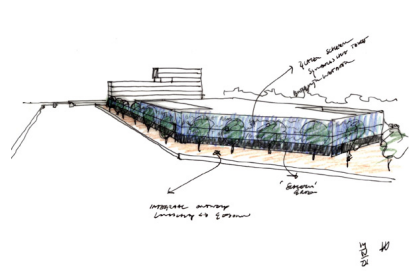
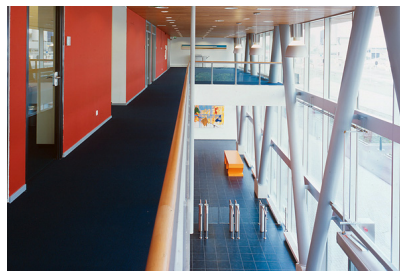


project  
**SDU Uitgevers**

architect  
**Hans Goverde**



Het langgerekte gebouw met drukkerij en kantoren voor Sdu Uitgevers ligt in de as van de Maanweg. Het aan de Binckhorstlaan gelegen kantoordeel kreeg een verticaal accent in de vorm van een hoogbouw met acht kantoorlagen. Tezamen met het tegenoverliggende kantoorgebouw ontstaat zo een poort die de toegang tot de wijk Binckhorst benadrukt.

project  
**SDU Uitgevers**

architect  
**Hans Goverde**

jaar  
1997 - 2005

opdrachtgever  
Romeijn Projectontwikkeling bv

BVO  
19.612 m<sup>2</sup>

cost  
16.903.000

disciplines  
architectuur

thema's  
kantoren

projectteam  
Dick Baggerman, Martin van Kessel, Bart van der Werf, Filippus van Leeuwen, Robbert Dommissie, Hester Wessels